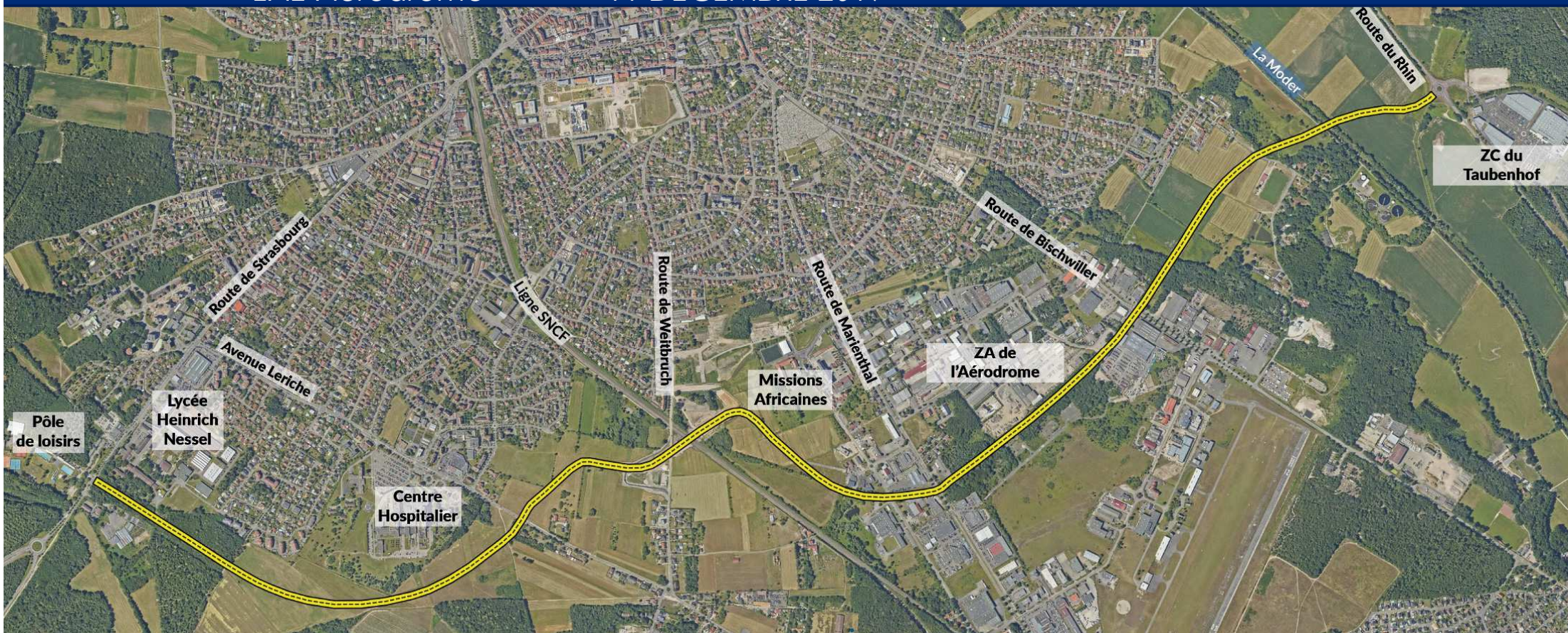


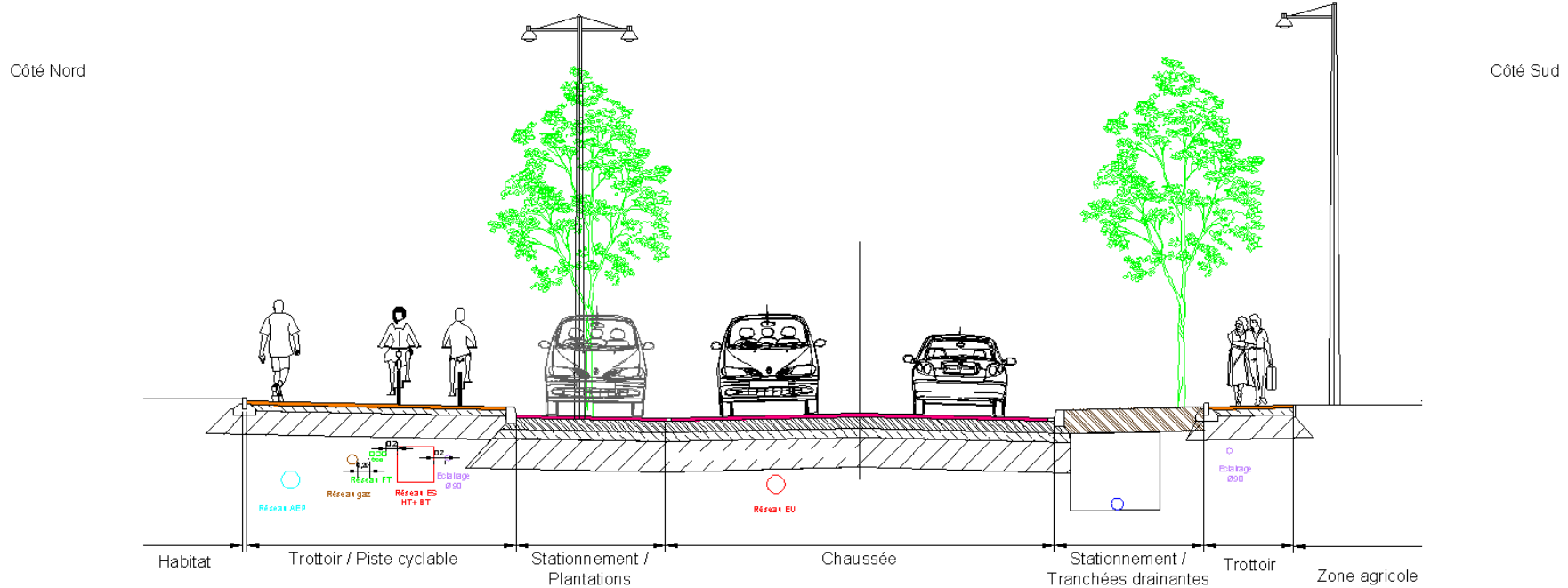
# Voie de Liaison Sud (V.L.S) à HAGUENAU

## RÉUNIONS D'INFORMATION AUX RIVERAINS

Route de Weitbruch	3 AVRIL 2019
Secteur Ouest	15 OCTOBRE 2019
Secteur EST	28 OCTOBRE 2019
ZAE Aéroport	11 DECEMBRE 2019



# AMÉNAGEMENT D'UN BOULEVARD URBAIN



- Chaussée 2x1 voie, bordée de plantations
- Piste cyclable du côté Nord sur tout le linéaire de la VLS
- Trottoirs et stationnements dans les futurs secteurs urbanisés
- Raccordement à niveau avec les rues existantes : nouveaux carrefours
- Vitesse limitée à 50 km/h (sauf vallée Moder 70 km/h)

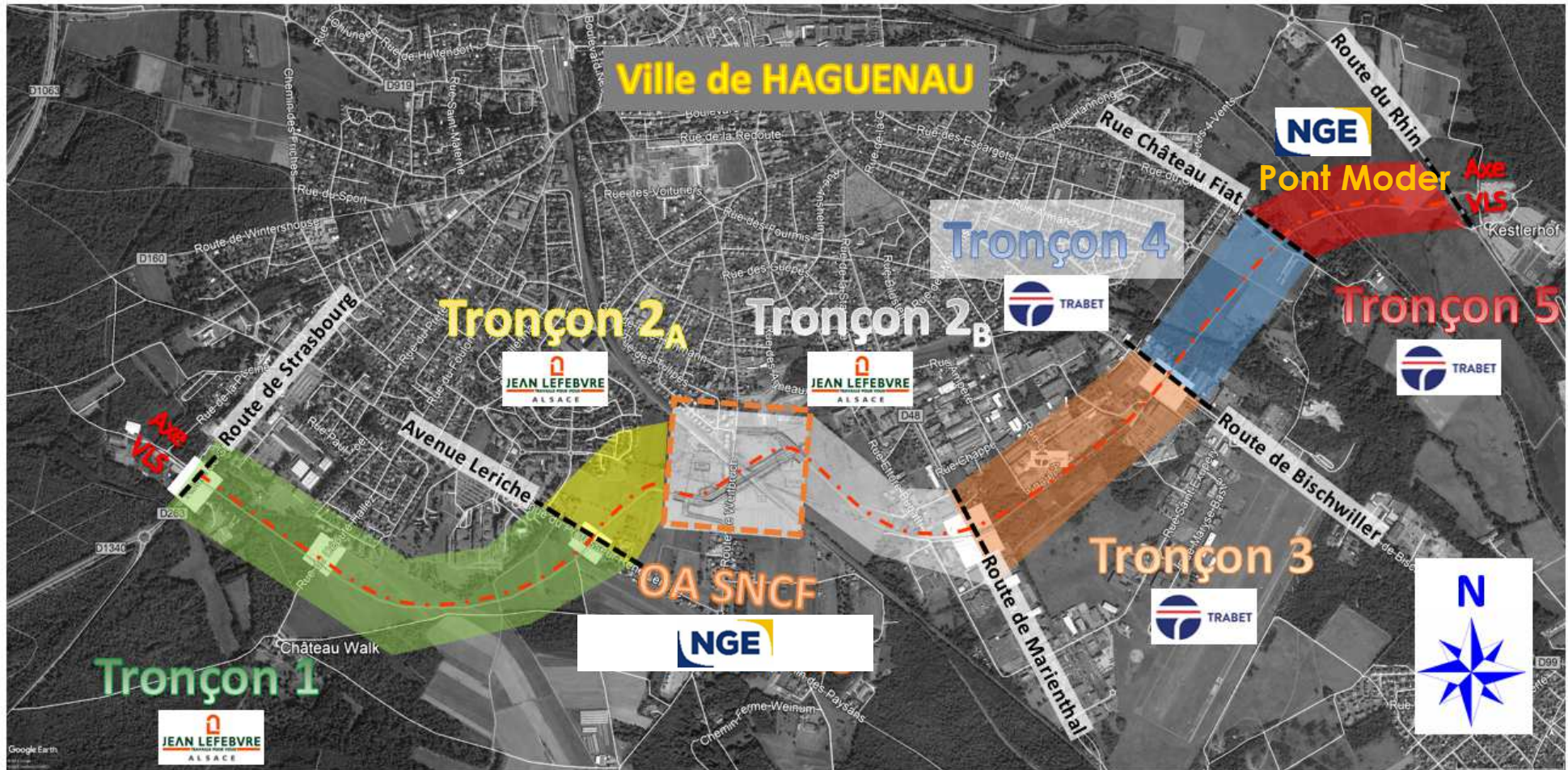
# LE TRACÉ DU PROJET



# PRÉSENTATION DES TRAVAUX

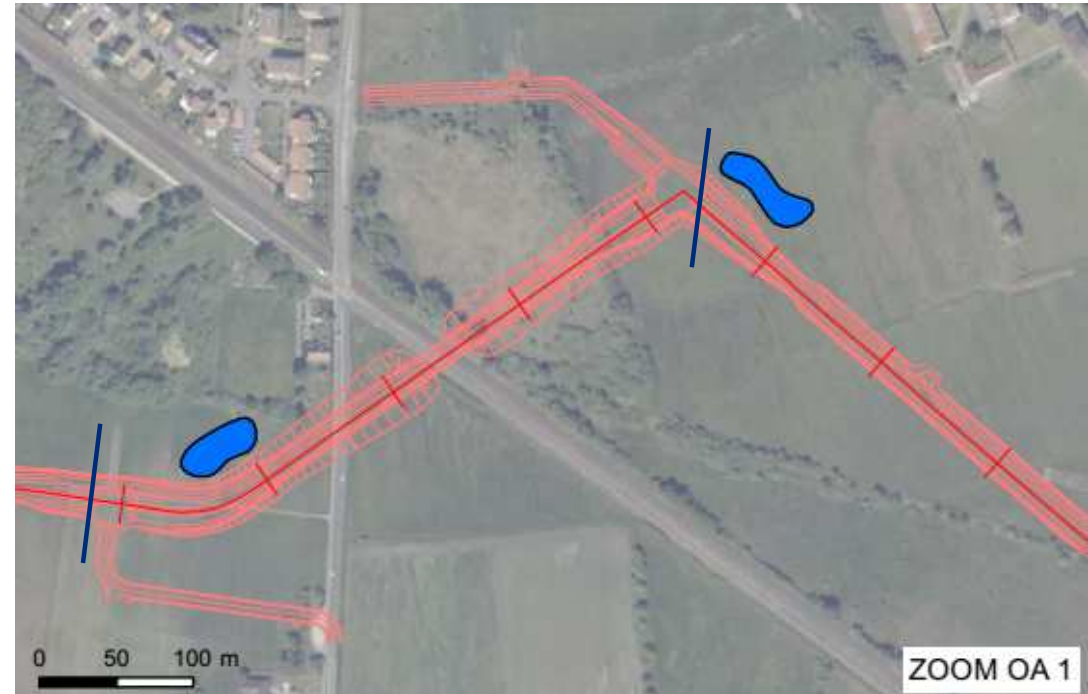
- **Découpage des travaux par entreprises :**
  - Route de Strasbourg à la Route de Marienthal :  
JEAN LEFEBVRE Alsace
  - Route de Marienthal à Route du Rhin : TRABET
  - L'ensemble des ouvrages d'art  
dont les ponts SNCF et Moder : NGE

# PRÉSENTATION DES TRAVAUX DU T.O.A.R.C.



# L'OUVRAGE D'ART n°1 : pont au-dessus des voies SNCF

- Travaux de réalisation de l'Ouvrage d'Art n°1 (OA SNCF)
  - Réalisation de l'Ouvrage d'Art n°1 de franchissement de la voie ferrée Haguenau – Strasbourg
  - Création des rampes d'accès à l'Ouvrage d'Art n°1
  - Réalisation des voiries de raccordement permettant le rétablissement de la continuité de la route de Weitbruch

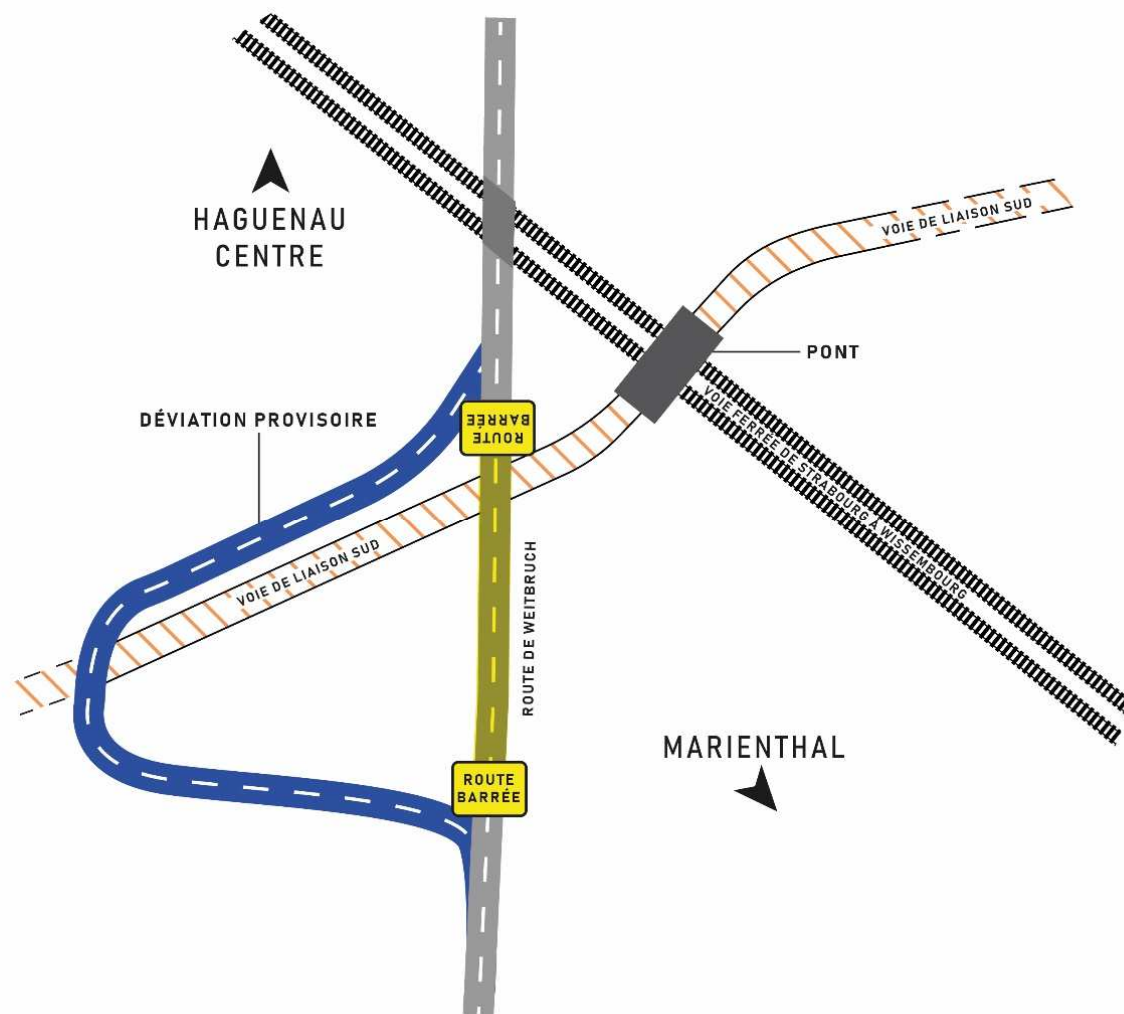


# L'OUVRAGE D'ART n°1 : pont au-dessus des voies SNCF



- **Franchissement des voies ferrées / Suppression du passage à niveau**
  - Portée environ 27 mètres
  - Largeur environ 15 mètres dont 5,00m piste cyclable et trottoir Nord, 6,50m chaussée, et 1,50m trottoir Sud
  - Respect de la hauteur nécessaire pour l'électrification future voie ferrée (5,80m)

# PRINCIPE DE DEVIATION ROUTE DE WEITBRUCH

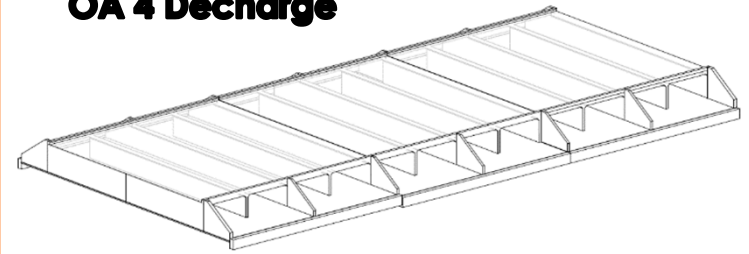


La réalisation d'une déviation provisoire de la route de Weitbruch dès le démarrage des travaux permet de réduire au maximum la gêne des travaux sur la circulation routière



# AUTRES OUVRAGES D'ART

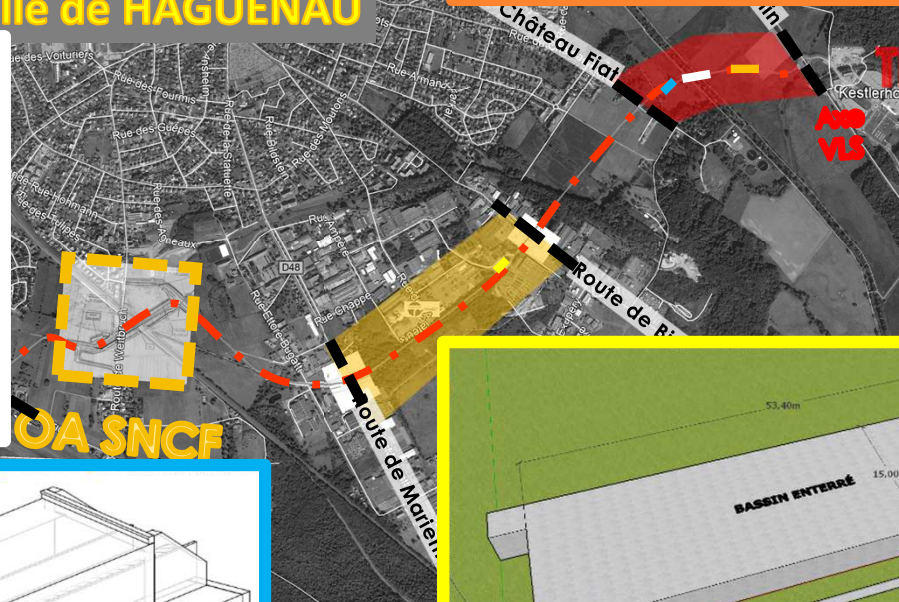
**OA 4 Décharge**



**Ville de HAGUENAU**

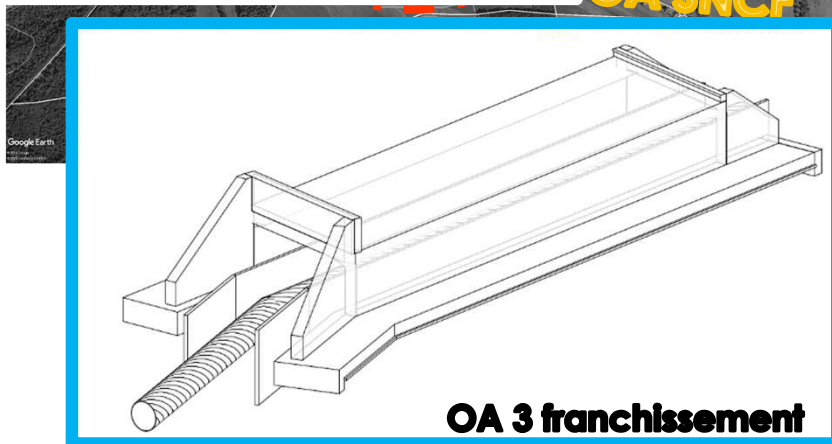
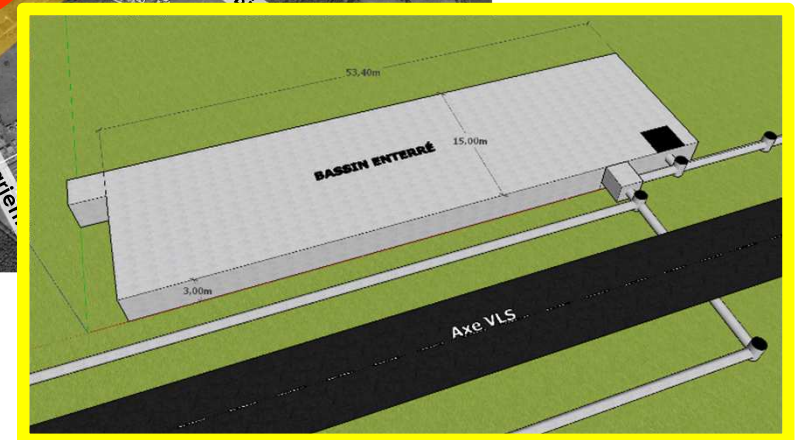


**OA 2 / La Moder**



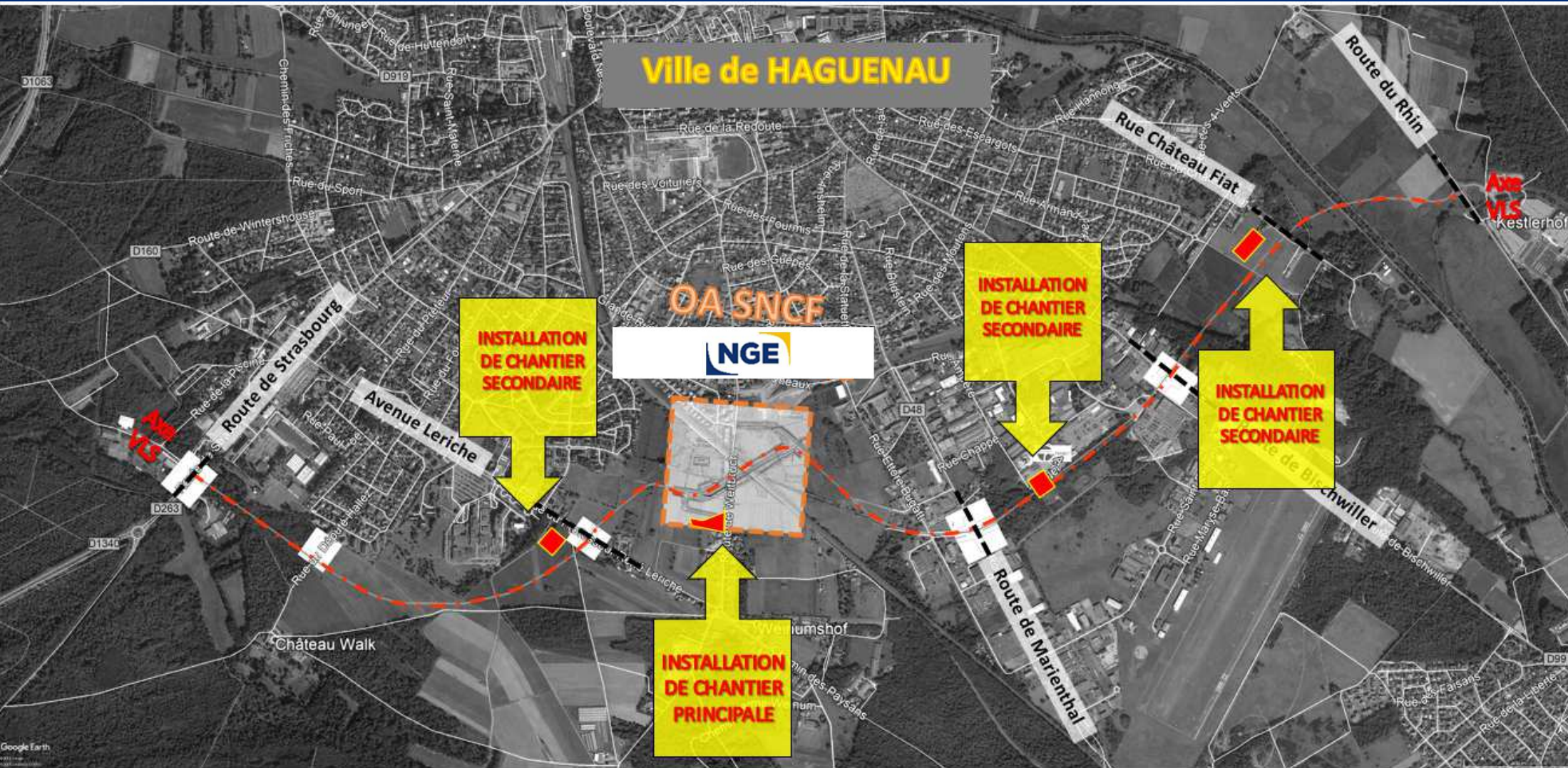
**Tronçon 5**

**OA SNCF**



**OA 3 franchissement**

# INSTALLATIONS DE CHANTIER



# CIRCUIT DES APPROVISIONNEMENTS (accès route de Strasbourg)

Approvisionnement provenant de la ZI de SCHWEIGHOUSE (PUM PLASTIQUE, CGL, LOXAM, LUCKY LOCATION, KILOUTOU, SCHWEIGHOUSE ENROBES, LEONHART RECYCLAGE) ou Mertzwiller (Décharge).

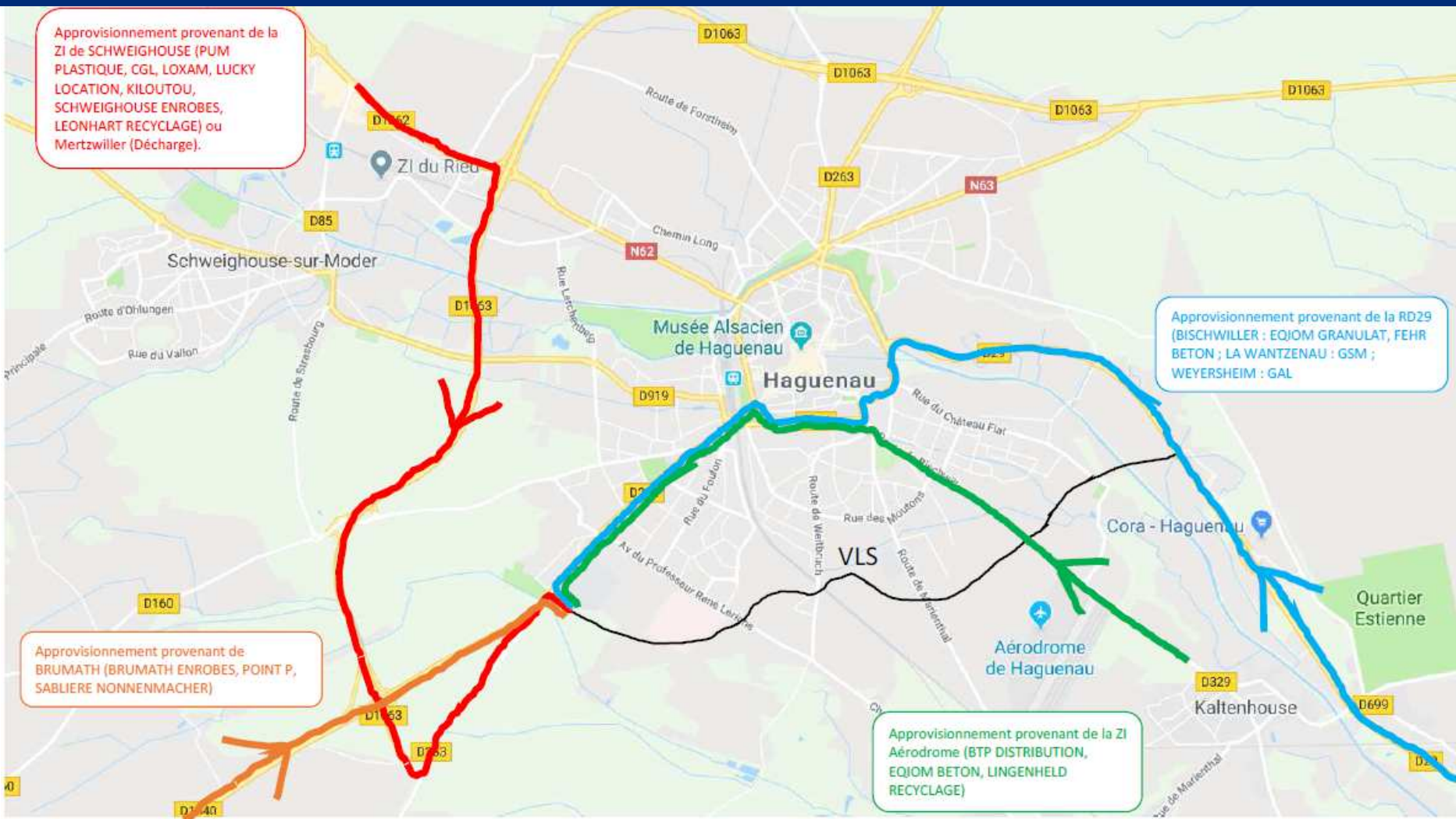
Approvisionnement provenant de BRUMATH (BRUMATH ENROBES, POINT P, SABLIERE NONNENMACHER)

Approvisionnement provenant de la RD29 (BISCHWILLER : EQJOM GRANULAT, FEHR BETON ; LA WANTZENAU : GSM ; WEYERSHEIM : GAL

Approvisionnement provenant de la ZI Aéroport (BTP DISTRIBUTION, EQJOM BETON, LINGENHELD RECYCLAGE)

Respect de la limitation de tonnage sur les axes existants

Sources d'approvisionnement données à titre indicatif



# CIRCUIT DES APPROVISIONNEMENTS (accès avenue Leriche)

Approvisionnement provenant de la ZI de SCHWEIGHOUSE (PUM PLASTIQUE, CGL, LOXAM, LUCKY LOCATION, KILOUTOU, SCHWEIGHOUSE ENROBES, LEONHART RECYCLAGE) ou Mertzwiller (Décharge).

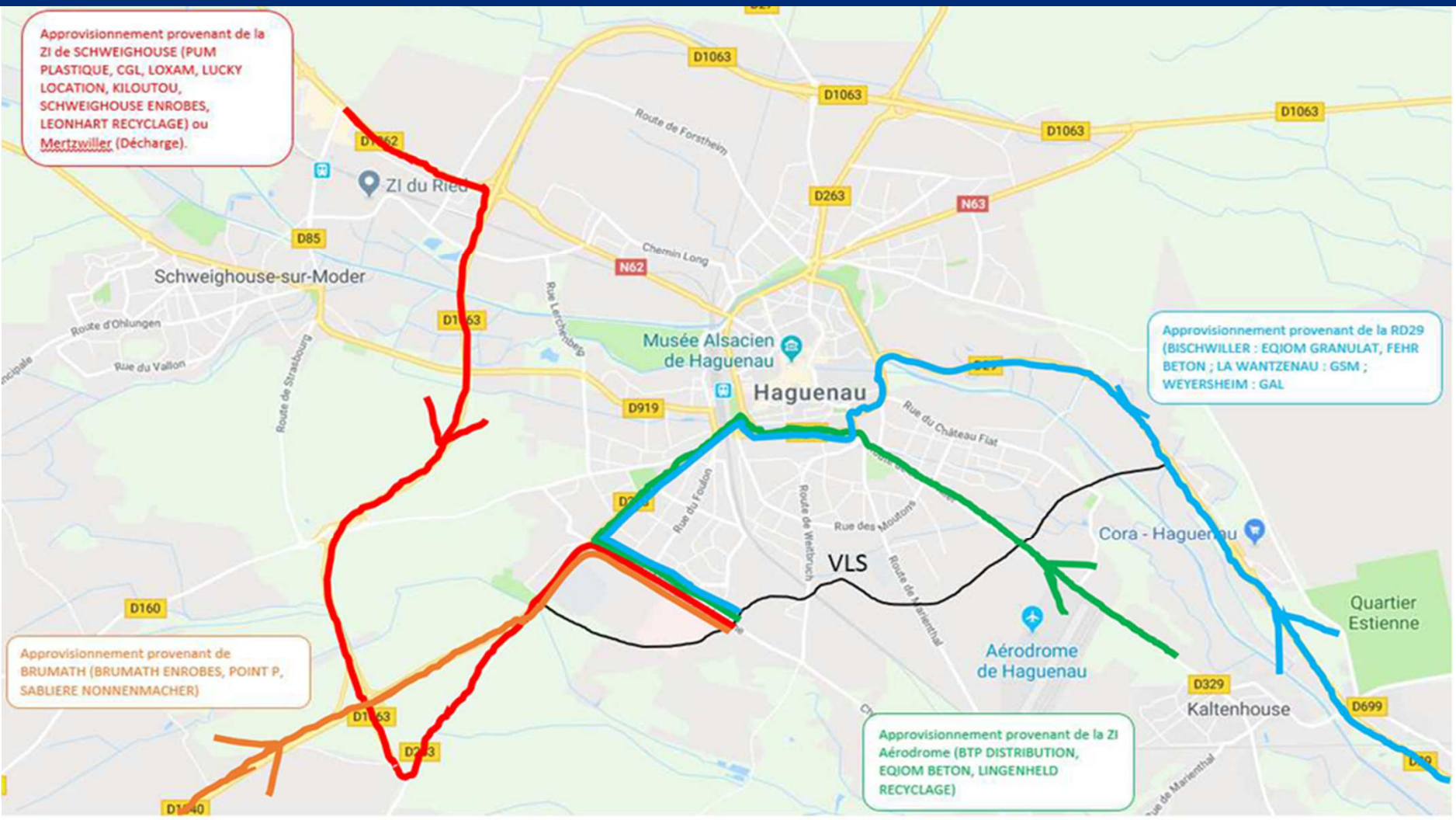
Approvisionnement provenant de la RD29 (BISCHWILLER : EQJOM GRANULAT, FEHR BETON ; LA WANTZENAU : GSM ; WEYERSHEIM : GAL

Approvisionnement provenant de BRUMATH (BRUMATH ENROBES, POINT P, SABLIERE NONNENMACHER)

Approvisionnement provenant de la ZI Aéroport (BTP DISTRIBUTION, EQJOM BETON, LINGENHELD RECYCLAGE)

Respect de la limitation de tonnage sur les axes existants

Sources d'approvisionnement données à titre indicatif



# CIRCUIT DES APPROVISIONNEMENTS (accès route de Marienthal)



Respect de la limitation de tonnage sur les axes existants

Sources d'approvisionnement données à titre indicatif

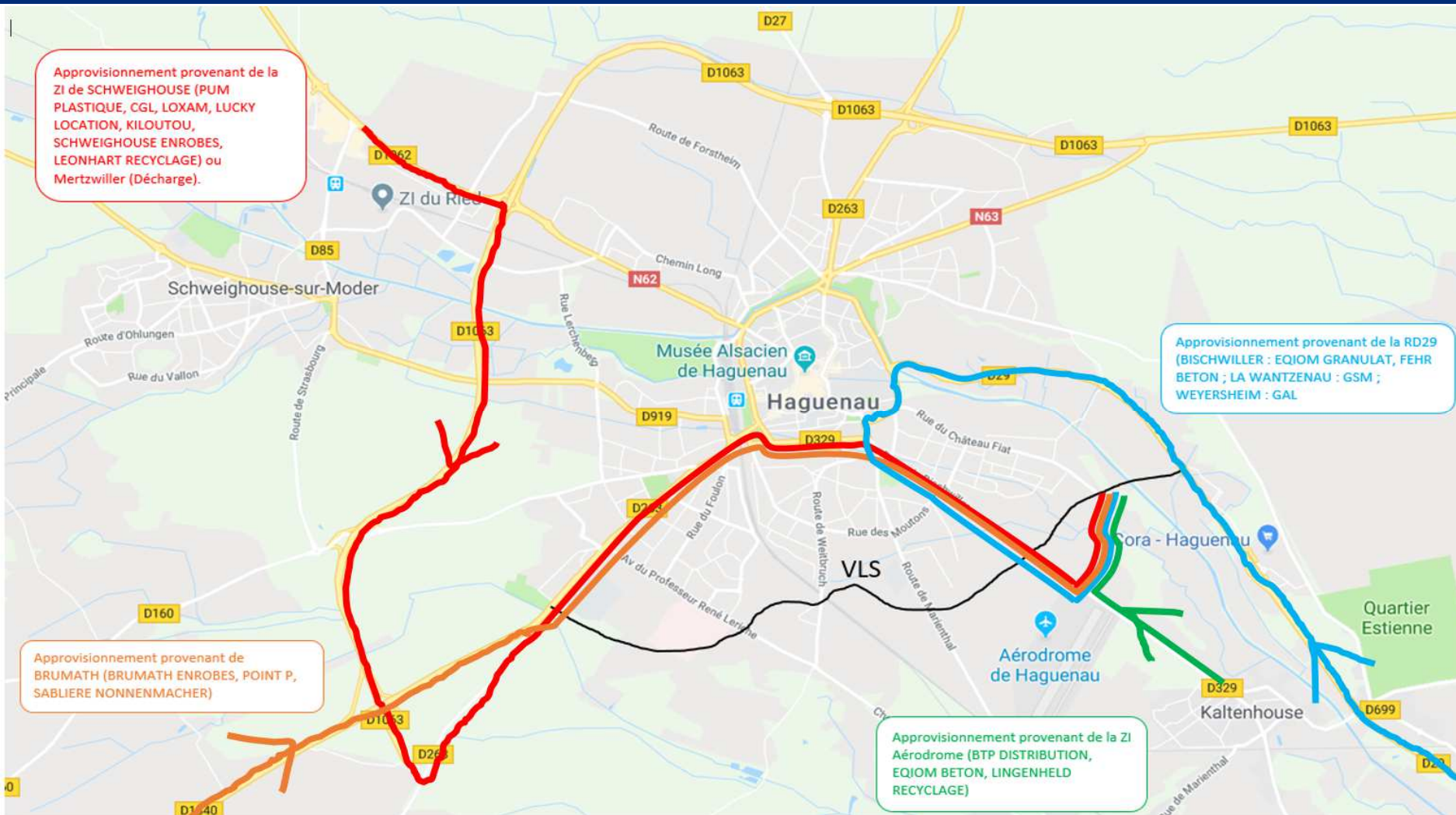
# CIRCUIT DES APPROVISIONNEMENTS (accès route de Bischwiller)



Respect de la limitation de tonnage sur les axes existants

Sources d'approvisionnement données à titre indicatif

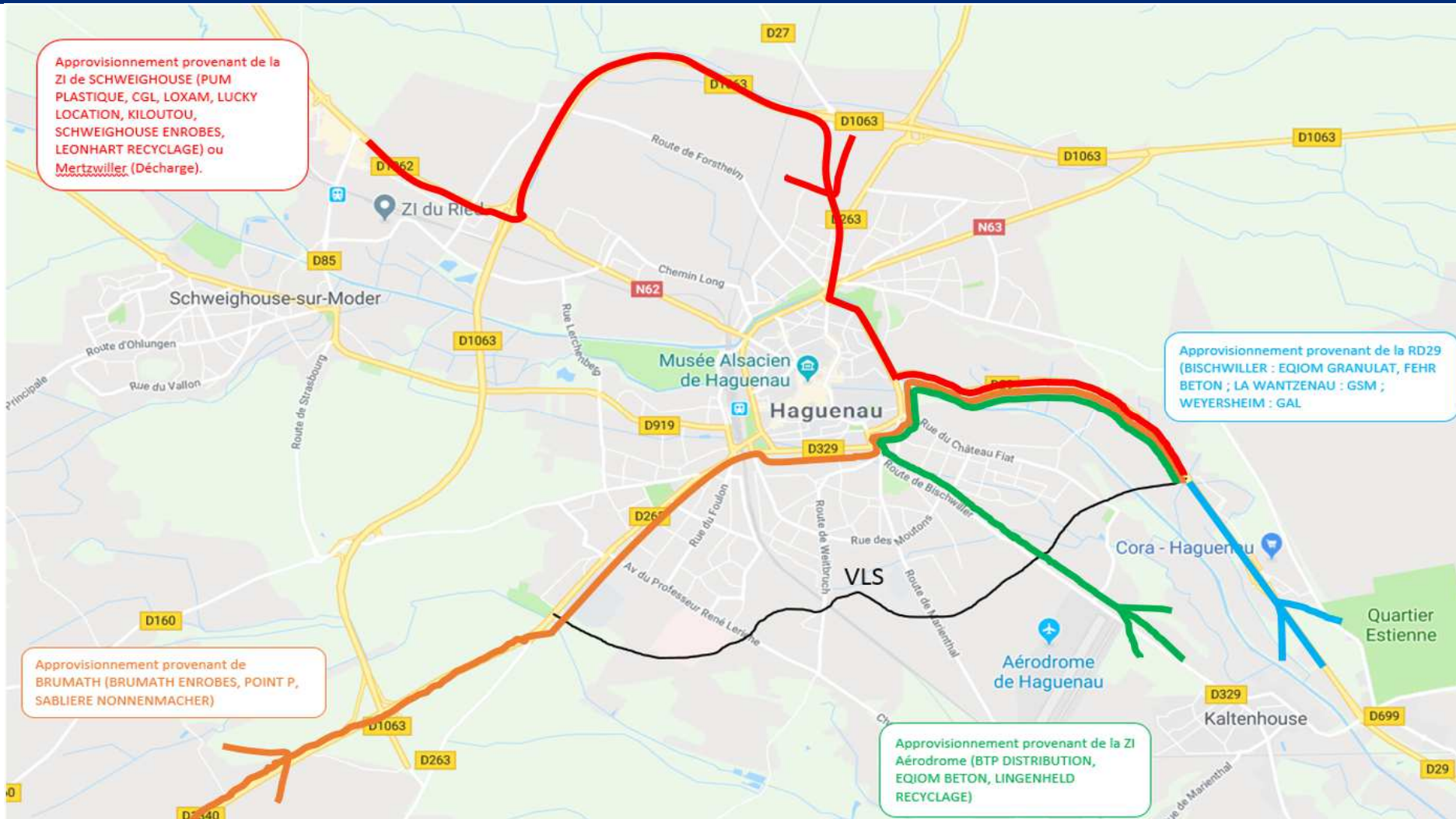
# CIRCUIT DES APPROVISIONNEMENTS (accès rue Château Fiat)



Respect de la limitation de tonnage sur les axes existants

Sources d'approvisionnement données à titre indicatif

# CIRCUIT DES APPROVISIONNEMENTS (accès par la RD29)



Respect de la limitation de tonnage sur les axes existants

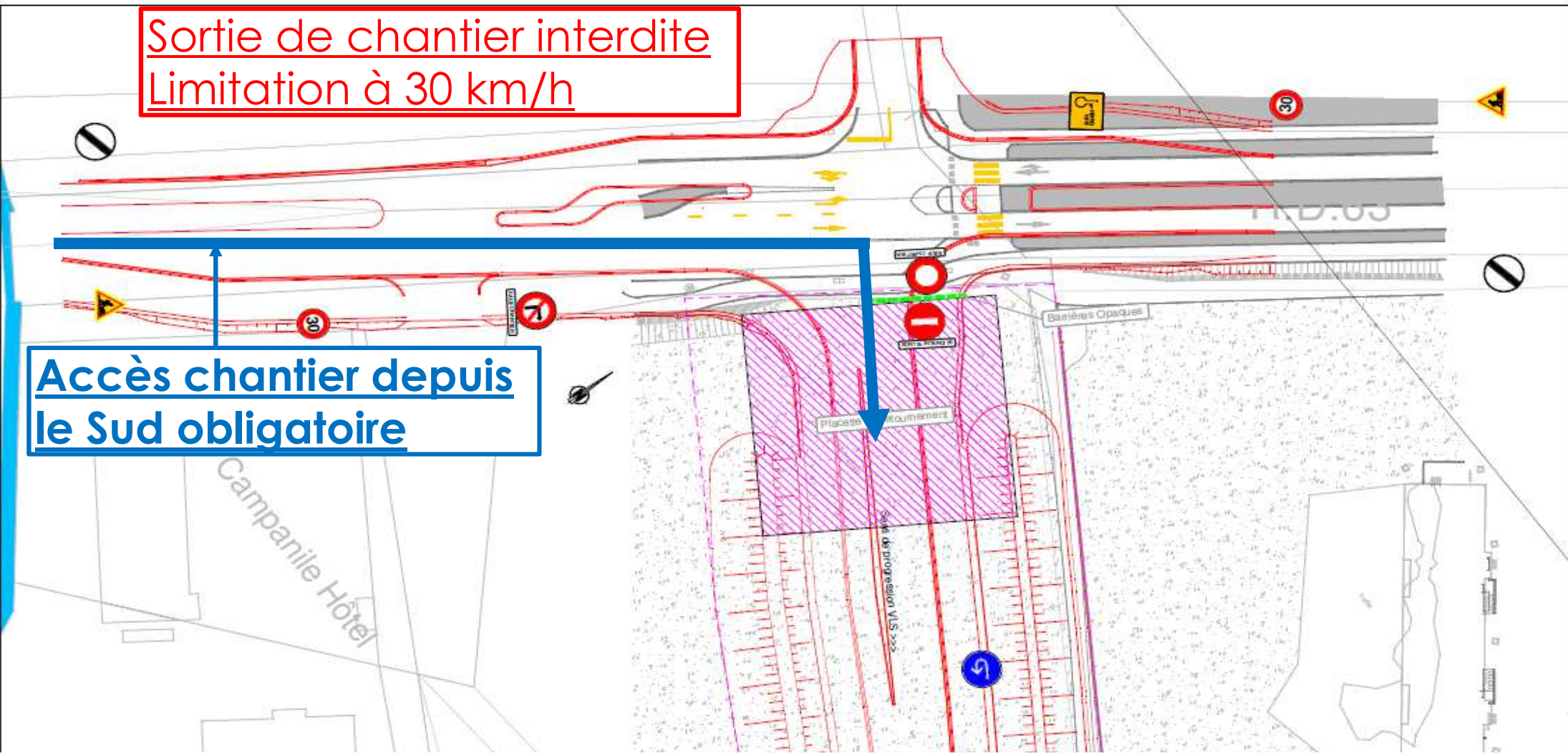
Sources d'approvisionnement données à titre indicatif



# ACCES ROUTE DE STRASBOURG

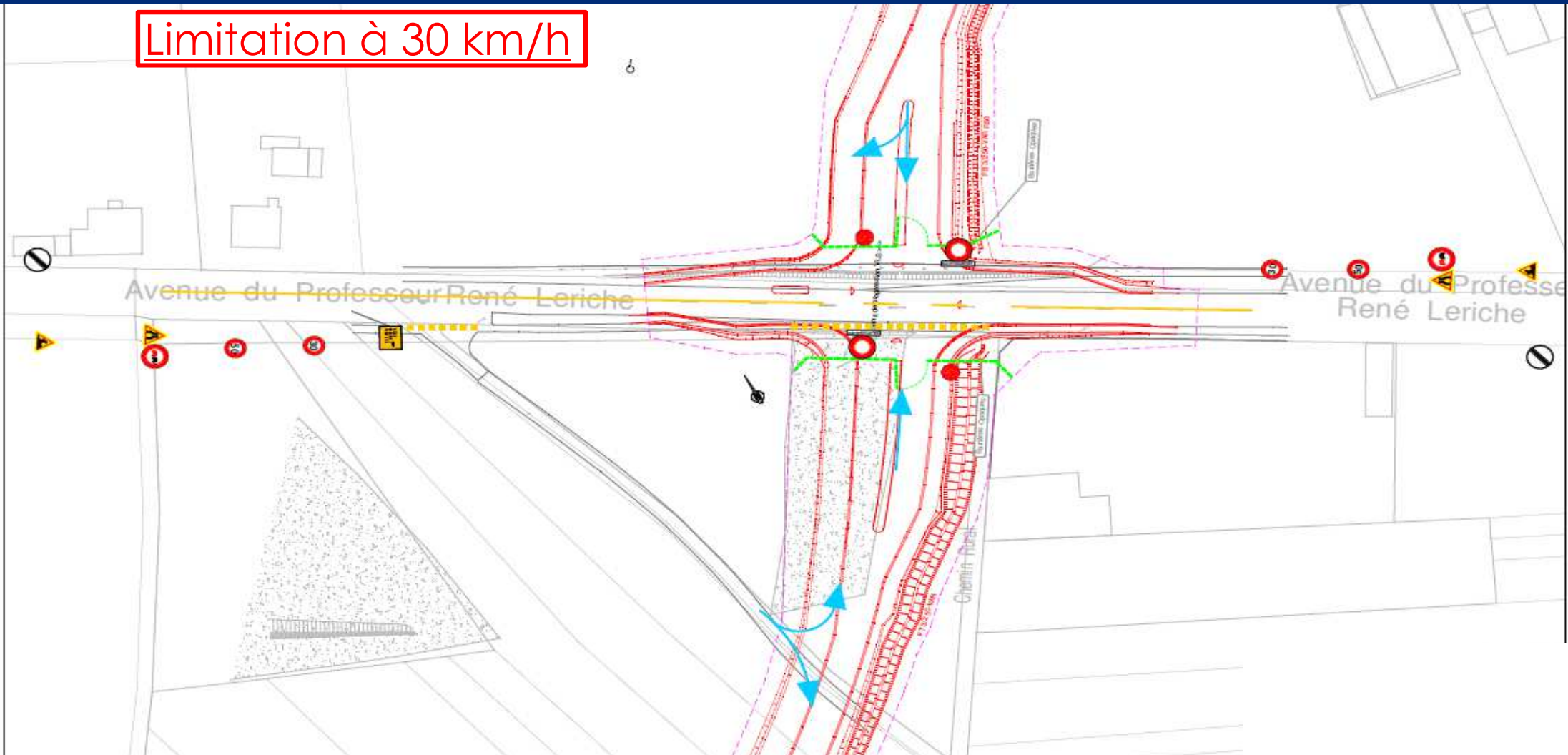
Sortie de chantier interdite  
Limitation à 30 km/h

Accès chantier depuis  
le Sud obligatoire



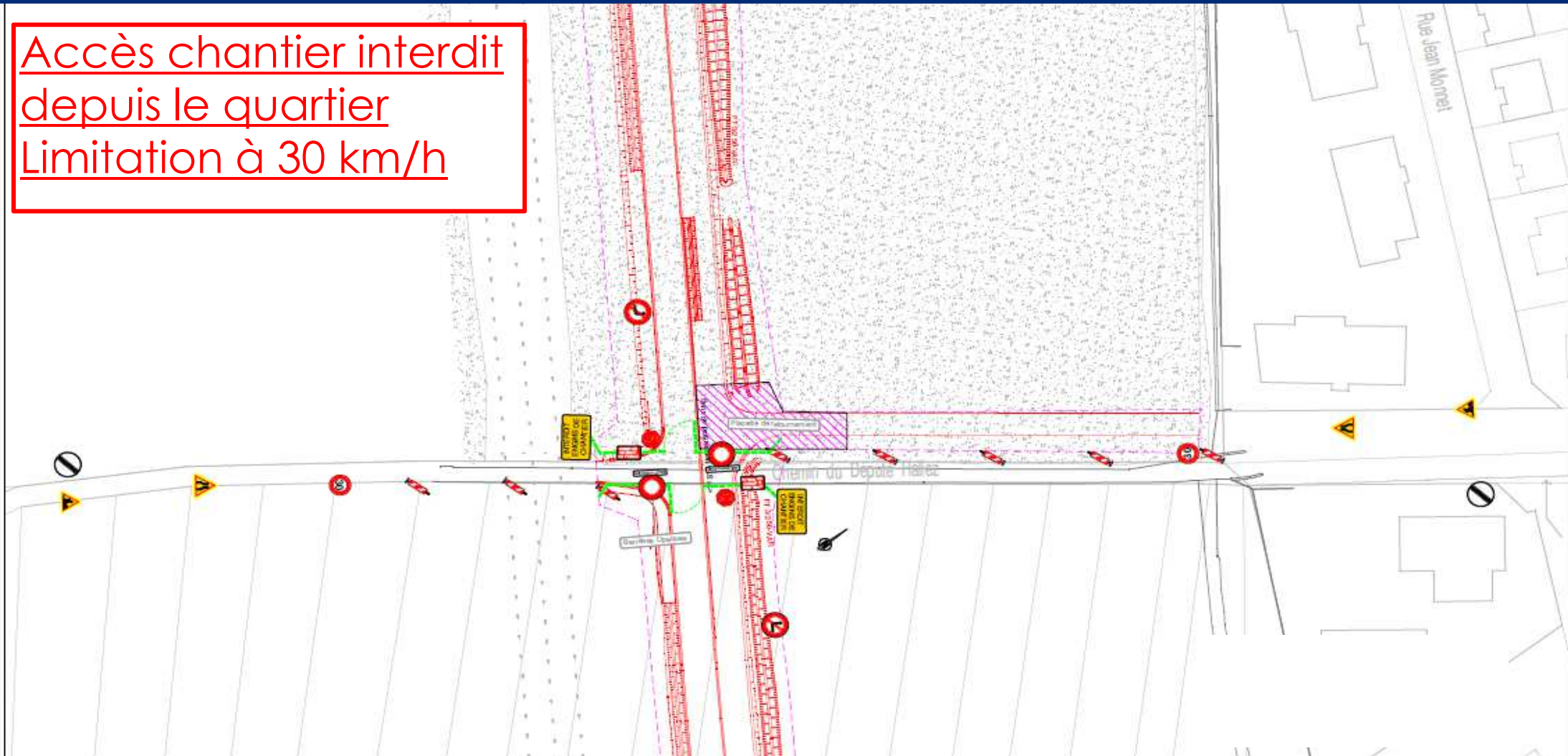
# ACCES AVENUE DU PROFESSEUR LERICHE

Limitation à 30 km/h



# ACCES DEPUTE HALLEZ INTERDIT

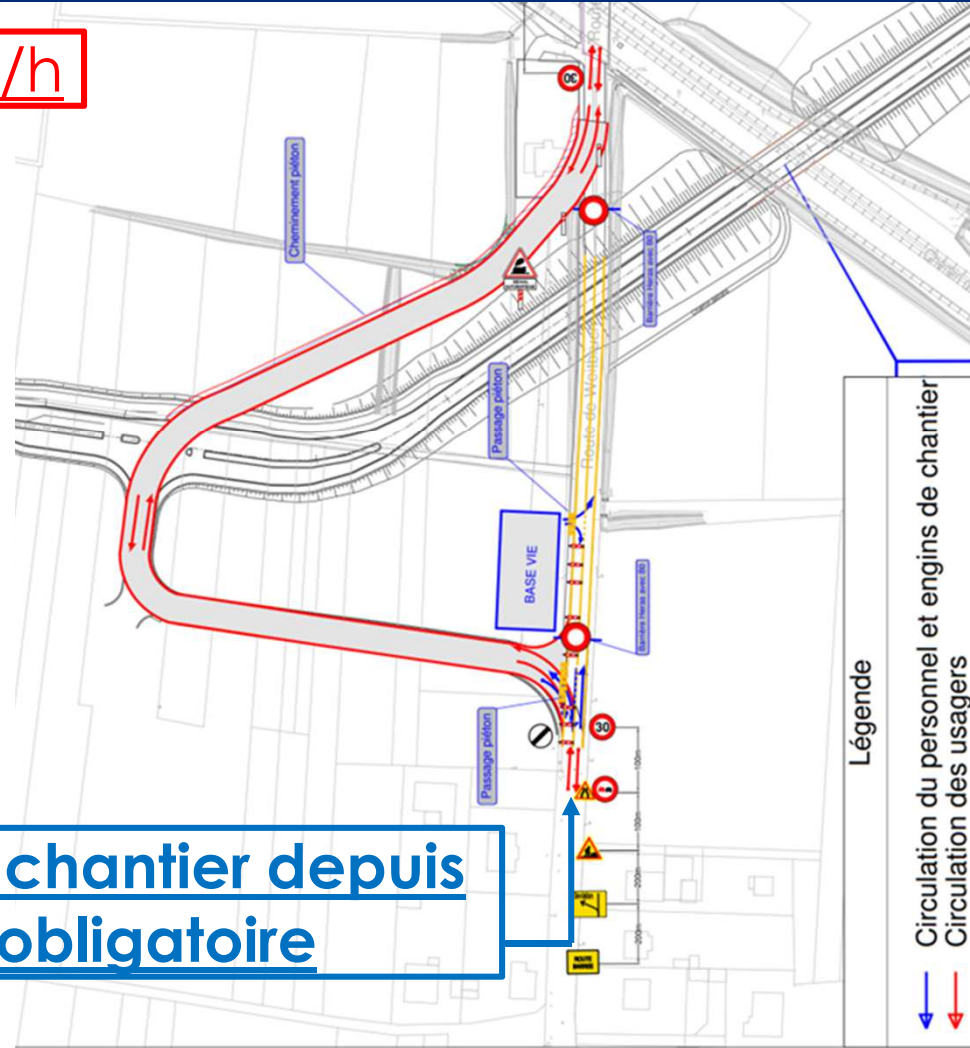
Accès chantier interdit  
depuis le quartier  
Limitation à 30 km/h



# ACCES CHANTIER ROUTE DE WEITBRUCH

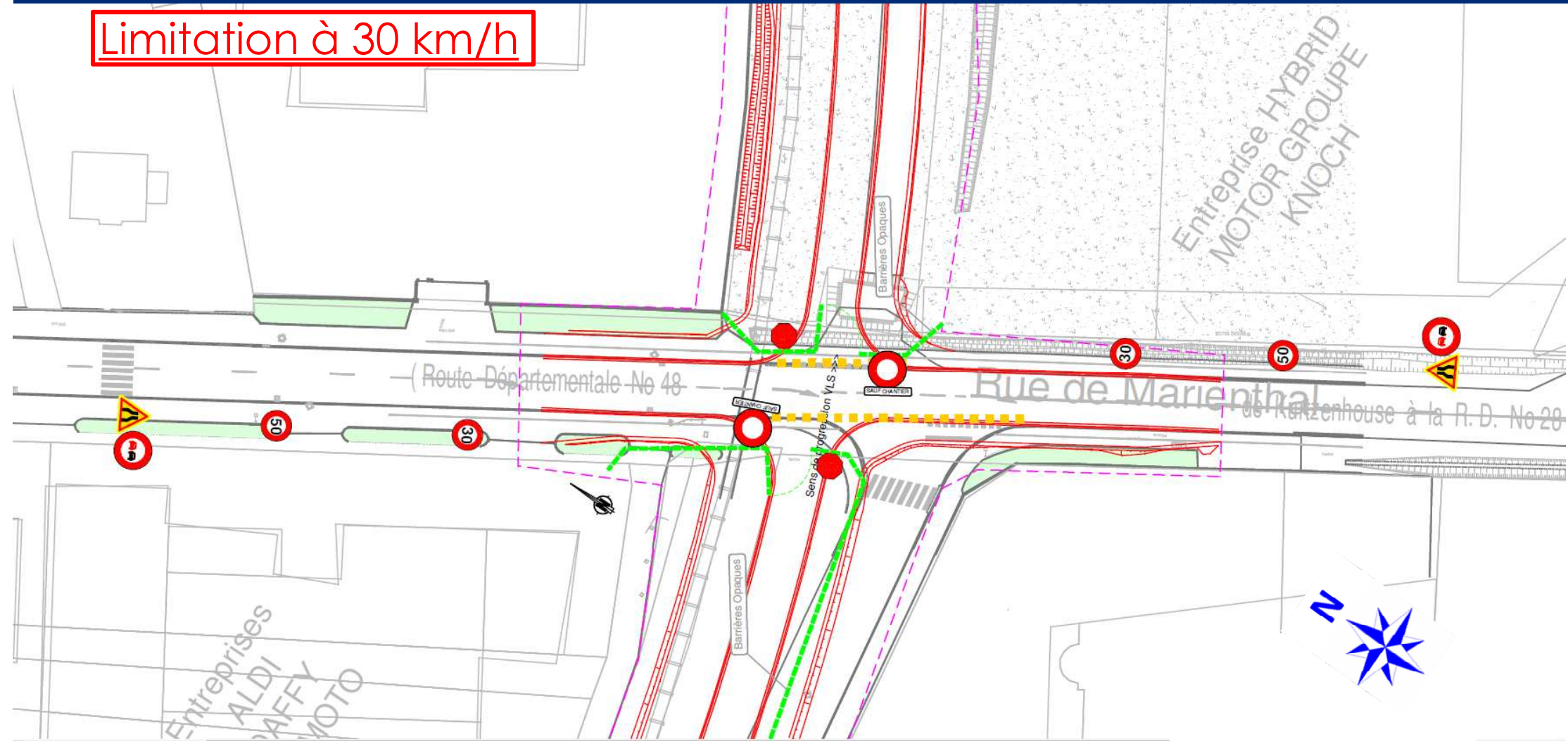
Limitation à 30 km/h

Accès chantier depuis  
le Sud obligatoire



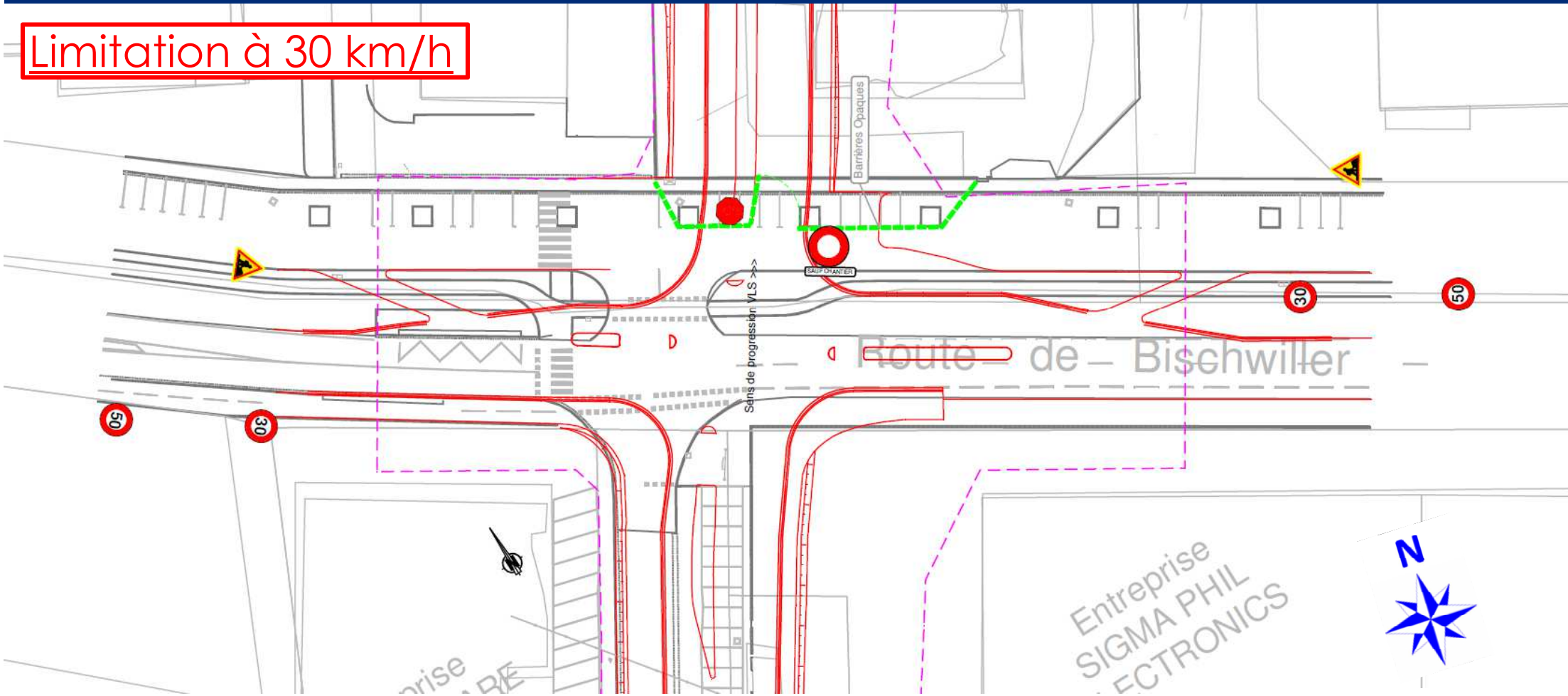
# ACCÈS ROUTE DE MARIENTHAL

Limitation à 30 km/h



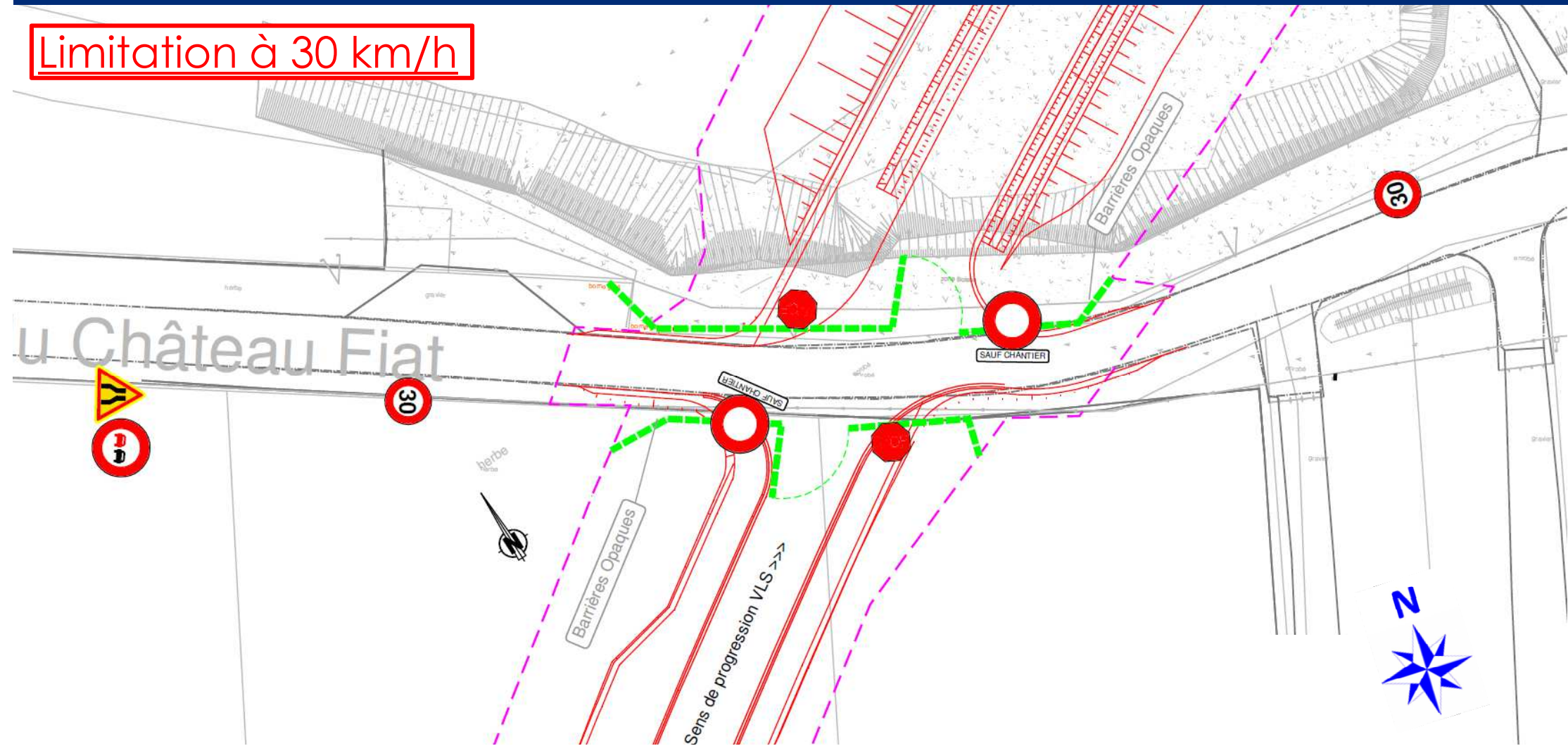
# ACCÈS ROUTE DE BISCHWILLER

Limitation à 30 km/h

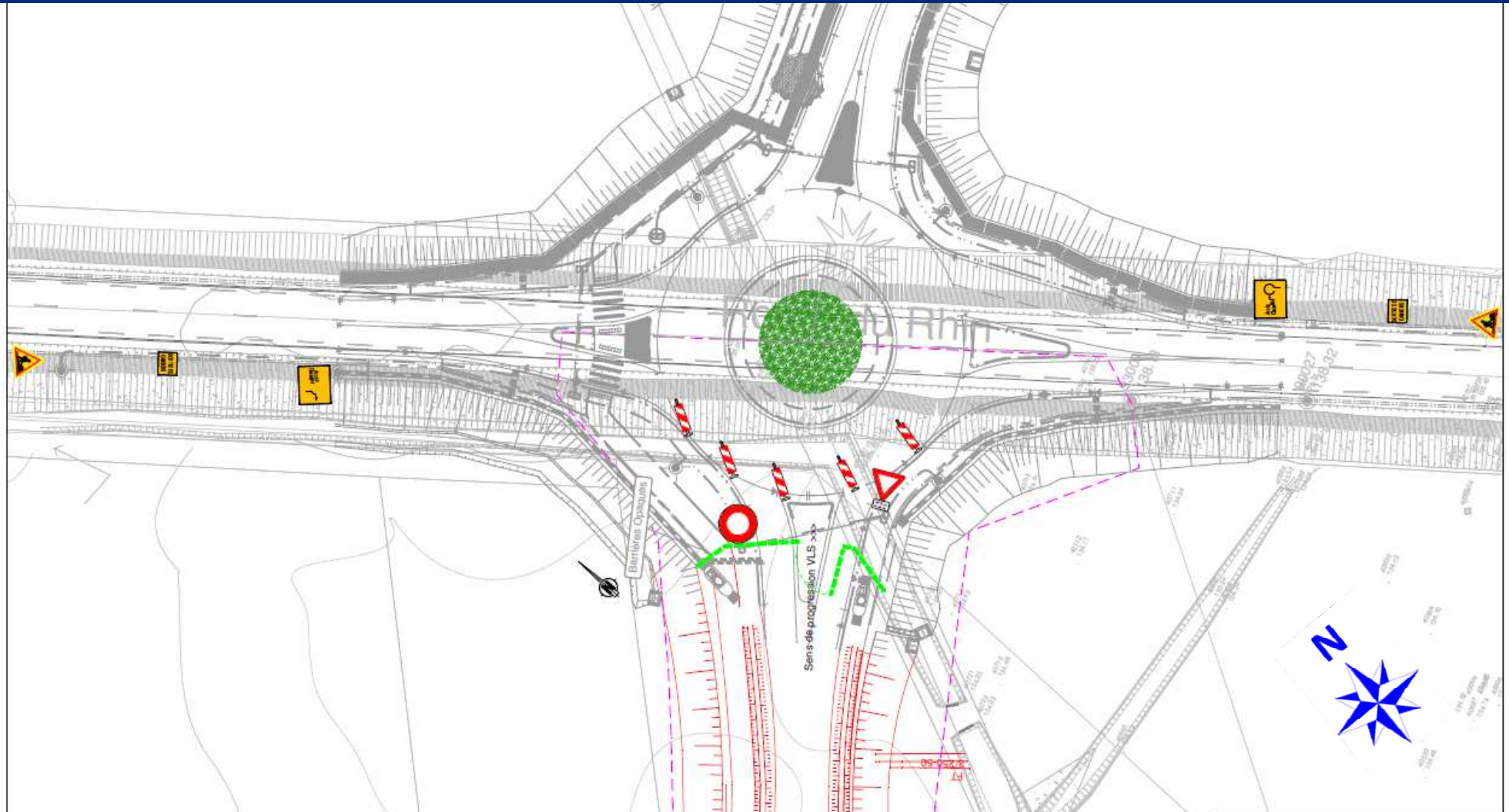


# ACCÈS RUE DU CHÂTEAU FIAT

Limitation à 30 km/h



# ACCÈS PAR LA RD29





# CALENDRIER PREVISIONNEL

- Carrefours routes de Strasbourg et de Marienthal : été 2020
- Carrefours avenue Leriche et rue Bugatti : automne 2020
- Bassin enterré rue Branly : automne 2020 – printemps 2021
- Carrefour rue du Château Fiat : printemps 2021
- Carrefour rue Branly - route de Bischwiller : Eté 2021

**Mise en service VLS : Fin 2021- début 2022**

# CONTACTS



Direction des Grands Projets d'Aménagement

03 88 90 68 74

[grandsprojets.ville-haguenau.fr](http://grandsprojets.ville-haguenau.fr)

